

SU YALITIMI ÇÖZÜMLERİ

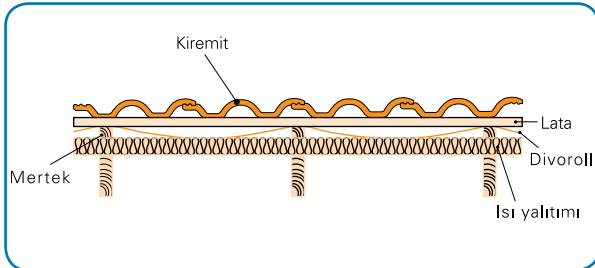
Bitüm içermeyen kiremit altı su yalıtım örtüleri.



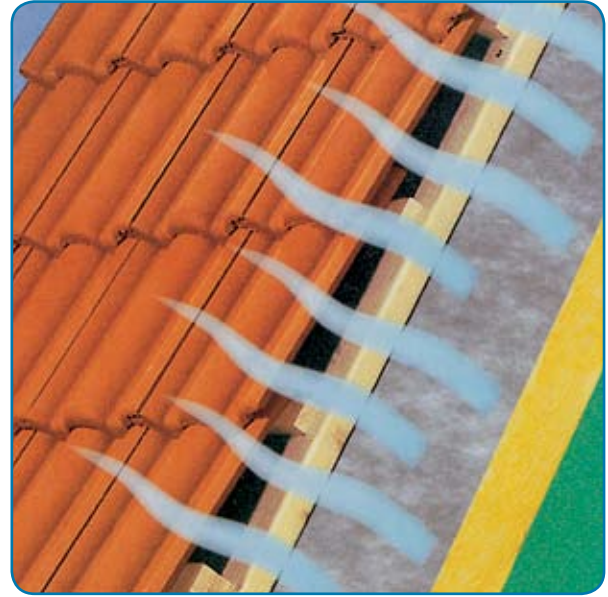
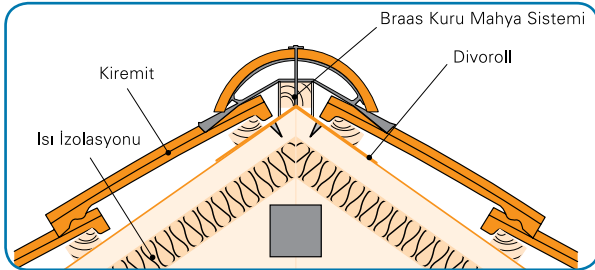
Isı yalıtımı ile korunan çatılarda, çatı örtüsü üstü ve altındaki ısı farkı, çatı kesiti içinde nemli bir hava kütlesi oluşturur. Isı yalıtımının, su yalıtım örtüsü altında kullanıldığı sistemlerde, söz konusu örtü geçirimsiz bitümlü membran olursa, nemli hava kütlesi membrandan dışarı çıkamayarak ısı yalıtım plakası üzerinde yoğunlaşma ısısında soğur ve yoğunlaşma suyu oluşturur. Bu durumda;

- Su ve ısı yalıtım örtülerinin performansı düşer.
- Çatı ahşabı çürür, taşıyıcılığı azalır.
- Yoğuşma suyu beton çatılarda kılcal oluklarda difüzyon yoluyla ilerleyerek iç mekanda rutubet yaratır.
- Çatı arasında küf ve bakteri oluşur, sağlıksız ortam şartları doğar.

Braas Nefes Alan Su Yalıtım Örtüleri, tüm bu olumsuzluklar karşısında kesin çözümdür.



Latalı sistemde, divoroll mertekler üzerine torbalama yapılacak şekilde çakılır.



DIVOROLL PRO

- Geliştirilmiş özel film tabakalı yapısı sayesinde suyu asla geçirmez.
- Nefes alan yapısıyla nemli havayı çatıdan uzaklaştırarak kuru ve sağlıklı bir çatı ortamı yaratır.
- Uygulama sırasında bile üzerinde rahatlıkla yürünebilir, üstün bir direnç ve güvenlik sağlar.
- Çok katmanlı yapısıyla üstün bir gerilme kuvvetine sahiptir.

Teknik Bilgiler

Malzeme Cinsi	: Polipropilen
Renk	: Koyu Gri
Ağırlık	: Yaklaşık 100 gr. / m ²
Rulo Eni	: 1.5 m.
Rulo Boyu	: 50 m.
Buhar Geçirgenliği	: Yaklaşık 1200 gr. / m ² 24 h (DIN 52625)
Yangın Mukavemeti	: B2 sınıfı (DIN 4102 - 1)
Isıya Dayanıklılık	: - 40° C ~ + 80° C (DIN 53361)
Yırtılma Direnci	: Yatay: 200 N / 5 cm. (DIN EN 29073 - 3) Dikey: 160 N / 5cm.
Minimum Bini	: 100 mm.

- Monier ürün özelliklerinde değişiklik yapma hakkını saklı tutar.

DIVOROLL UNIVERSAL - S

- Kendinden yapışkanlı bini: Yapışkan binisi sayesinde düşük eğilimli çatılarda veya rüzgarlı bölgelerde üstün koruma sağlar.
- Kuvvetli yapışma: Yüksek kalitede hotmelt yapıştırıcıya sahiptir. (Aynı zamanda düşük ısılarda da yüksek yapışma özelliğine sahiptir.)
- Neme karşı yüksek performans: Akriliklerde olduğu gibi nemli ve ıslak ortamda yapışma özelliğini kaybetmez.
- Rüzgar direnci: Bini yerlerinde rüzgara ve yağmura karşı geçirimsizlik sağlar.
- Kolay uygulama: Film tabakası kolayca ayrılır ve kendinden yapışkanı sayesinde kolayca uygulanır.
- Kolay stoklama: Stok alanında az yer tutar. Paletle sevk edildiğinde paletler birbirinin üzerine konabilir.



Teknik Bilgiler

Zorunlu Özellikler	Değer
Malzeme	4 Katmanlı (Keçe/Izgara/Nefes alan membran/Keçe) ve hidrofovik yapışkan ile lamine edilmiş yapı. Bini yerlerinde özel kendinden yapışkan bant.
Ağırlık	152 gr / m ² (EN 12572)
Sd değeri	0,03 m (EN 12572)
Buhar geçirgenliği	1300 gr / m ² 24 saat
Gerilme Mukavemeti MD	480 N/5 cm (EN 12311-1)
Gerilme Mukavemeti CD	450 N/5 cm (EN 12311-1)
Çivi yırtılma direnci MD	360 N (EN 12310-1)
Çivi yırtılma direnci CD	400 N (EN 12310-1)
Su geçirme direnci	3000 mm
Sıcaklık dayanımı	- 40 °C / + 85 °C
Yangın Sınıfı	B2 (DIN 4102)
Dayanım	(Avrupa şartlarına göre) 4 aya kadar korumadan açık kalmaya uygun
Rulo genişliği	1,5 m
Rulo uzunluğu	50 m
KENDİNDEN YAPIŞKANLI BANT	
Malzeme cinsi	Sıcak eritme yapışkanlı Silikonize PE film

- Monier ürün özelliklerinde değişiklik yapma hakkını saklı tutar.

DIVOROLL TOP - RU

- Divoroll ürün gamının en üst seviye çözümüdür.
- Sınıfındaki ilk ve tek çift yapışkan bantlı sistemine sahiptir.
- Güçlendirilmiş ızgara keçe yapısı ile sınıfındaki en güçlü gerilme dayanımına ve çivi deliği yırtılma direncine sahiptir.
- Nefes alan su yalıtım örtüleri içinde, düşük eğimli çatıların özel ihtiyaçlarını karşılayan tek çözümdür.
- Kaplamalı ve ızgara sistemler için en iyi çözümdür.
- Uygulamada bitümlü örtülerde olduğu gibi yakma, eritme, yapıştırma gibi işlemlere ihtiyaç duymaz. Entegre yapışkan bantları sayesinde uygulaması çok kolaydır.
- Latalı sistemler için lata altı dolgusu ve yanal biniler için özel bini yapıştırıcısı, çatıyı tamamen yağmur ve rüzgar geçirimsiz hale getirir.



Teknik Bilgiler

Zorunlu Özellikler	Değer
Ağırlık	210 gr / m ² (EN 12572)
Sd değeri	0,03 m (EN 12572)
Gerilme Mukavemeti MD	520 N/5 cm (EN 12311-1)
Gerilme Mukavemeti CD	460 N/5 cm (EN 12311-1)
Çivi yırtılma direnci MD	450 N (EN 12310-1)
Çivi yırtılma direnci CD	450 N (EN 12310-1)
Su geçirme direnci	>3000 mm



Yanal bini yapıştırıcısı



Lata altı dolgusu

- Monier ürün özelliklerinde değişiklik yapma hakkını saklı tutar.

SPANFLEX

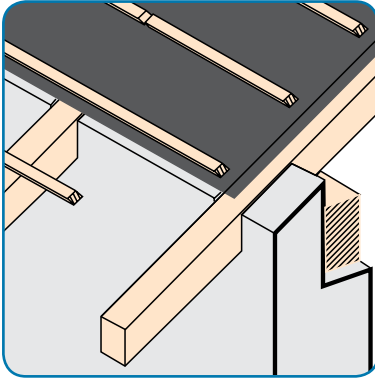
Bitümsüz Kiremit altı Su Yalıtım Örtüsü Polipropilen esaslı bir kiremit altı su yalıtım örtüsü olan Spanflex, bitüm içermediğinden, ısı farklılıklarından kesinlikle etkilenmez, çok düşük veya çok yüksek ısılarda dahi (-40°C ~ +80°C) işlevini tam olarak yerine getirir. Yapısında, ısı farklarından kaynaklanan bozulma veya çürüme meydana gelmez.

- Hafiftir, taşınması kolaydır (140gr. / m²).
- Ultraviyole ışınlarına karşı dirençlidir.
- Kesinlikle su geçirmez.
- Yüksek gerilme kuvvetine sahiptir.
- Üzerinde bini yerlerini gösteren çizgiler bulunur.
- Çürümeye karşı dirençlidir.
- Üstün bir esneme kabiliyetine sahiptir.
- Az yer kapladığından stoklama avantajları sağlar.
- Uygulaması kolaydır, işçilikten kazandırır.

Teknik Bilgiler

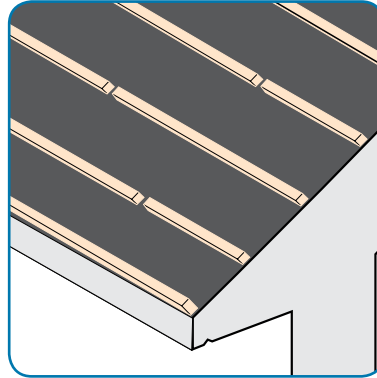
Malzeme	: Polipropilen
Renk	: Siyah
Ağırlık	: 140 gr. / m ²
Rulo Eni	: 1 -1.5 m.
Rulo Boyu	: 50 m.
Yangın Mukavemeti	: B2 sınıfı
Su Basıncı Testi	: >200 cm. su kolonu
Gerilme Mukavemeti	: 1000 N / 5 cm. (dikey) 700 N / 5 cm. (yatay)
Kopma Uzaması	: %20 boyuna - %15 enine
Yırtılma Direnci	: 180 N md - 170 N cd
Çivi Gerilme Direnci	: 210 md - 210 cd
Ultraviyole Dayanımı	: 3 ay

- Monier ürün özelliklerinde değişiklik yapma hakkını saklı tutar.



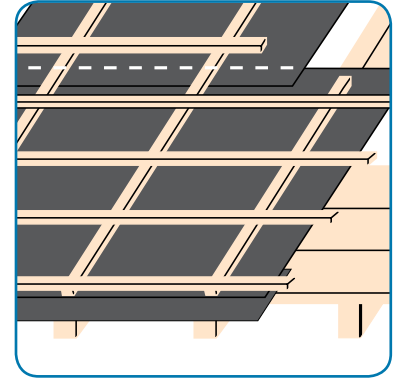
Uygulama 1

Spanflex, kiremit altı kaplama tahtası kullanılmadan dikey mertekler üzerine hafif torbalama yapacak şekilde çakılır. Kiremit, merteklere çakılan yatay latalar üzerine monte edilir.



Uygulama 2

Spanflex, kiremit altı kaplama tahtası veya çatı betonu üzerine doğrudan uygulanır. Bu uygulamadan sonra kiremitlerin asılacağı 4x3 cm. veya 5x3 cm. ölçülerindeki yatay latalar Spanflex üzerine çakılır. Latalar arasında su geçişini sağlamak amacıyla 3 cm.'lik boşluklar bırakılmalıdır.



Uygulama 3

Kaplama tahtası veya çatı betonuna serilen Spanflex üzerine 4x4 cm. ölçülerinde dikey latalar çakılır. Dikey latalar üzerine kiremitlerin asılacağı 4x3 cm. veya 5x3 cm. ölçülerinde yatay latalar çakılarak kiremit montajı yapılır. Bu uygulama, kiremit altında maksimum havalandırma sağlayarak ısı transferini azaltır, nem ve rutubetin tahliyesine yardımcı olur.

Bölge Telefonları

Adana (0533) 442 96 29
Afyon (0533) 479 39 11
Ankara (0532) 574 14 42
Ankara (0533) 276 41 46
Antalya (0532) 574 14 43

Bolu (0533) 479 39 10
Bursa (0532) 698 72 44
Diyarbakır (0533) 486 61 33
Edremit (0533) 685 63 13
Erzincan (0533) 395 66 78

İzmir (0532) 683 83 58
İzmir (0533) 395 66 79
Kayseri (0533) 474 31 22
Kocaeli (0533) 647 05 44
Konya (0533) 811 57 18

Muğla (0533) 656 11 24
Samsun (0533) 437 67 41
Trabzon (0533) 811 57 19
Trakya (0533) 437 67 39

Kaliteye olan tutkumuzla, sizlere çatının basit bir şekilde kaplanmasından çok daha fazlasını sunuyoruz. Korumak, konfor sağlamak, bir tarzı ifade etmek ve değer yaratmak için tasarlanmış ürün ve hizmetler. Bunlar bizden bekleyebileceklerinizdir. **MONIER, ROOFS FOR LIVING**

Monier Yapı Çözümleri San. Tic. A.Ş.

Gebze Güzeller Organize Sanayi Bölgesi İnönü Mah. Atatürk Bulvarı No: 20
41400 Gebze-KOCAELİ
T +90 262 751 24 91 F +90 262 751 22 22
www.monier.com.tr



B 06 05/2008